

**IX. medzinárodný festival kompozičného šachu
Marianka 2017**
**9th International Festival of Chess Composition
Marianka 2017**

Slovenská organizácia kompozičného šachu vypisuje pri príležitosti IX. medzinárodného festivalu kompozičného šachu tieto bleskové skladateľské turnaje:

Slovak Organization of Chess Composition announces on the occasion of the 9th International Festival of Chess Composition Marianka 2017 the following quick tourneys:

IX. medzinárodný festival kompozičného šachu Marianka 2017

TEMATICKÝ TURNAJ #2 MARIANKA 2017
THEMATIC TOURNEY #2 MARIANKA 2017
C 26.8.2017

Téma:

Cyklická zámena funkcie polí, t. j. úvodník na poli **A**, hrozba na poli **B** a tematický mat na poli **C**. V druhej a tretej fáze sa funkcie cyklicky posunú. Počet fáz a variantov a ďalší obsah nie je obmedzený.

Turnaj je vypísaný pre všetkých skladateľov, t.j. aj pre tých, ktorí sa nezúčastnia festivalu.

Zasielacia lehota: sobota, 26.8.2017, 20:00 hod. Rozhodca a usporiadateľ Marián Križovenský. Súťažné skladby posielajte e-mailom na: marian.krizovensky@gmail.com, alebo do rúk rozhodcu.

Theme:

Cyclic change of square functions, i.e. key on square **A**, threat on square **B** and thematic mate on square **C**. In second and third phase are these functions cyclic shifted.

Number of phases and variations is not limited.

Anybody can take part in the tourney, including composers not present in Marianka.

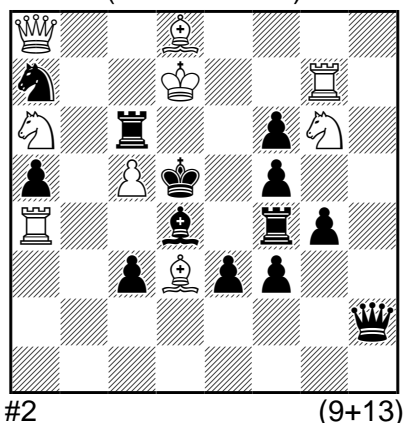
Deadline: Saturday, 26.8.2017, 20:00. Judge and director Marián Križovenský.

Entries by e-mail to: marian.krizovensky@gmail.com or into the hands of the judge.

PRÍKLAD / EXAMPLE

Milan Bednár

Canadian Chess Chat 222
(nov-dec 1980)



1. ♖e7? [A] hr. 2. ♙c4# [B]
1... ♙:c5 **c** 2. ♘c7# [C]
1... ♙e5! **a**
1. ♖c4? [B] hr. 2. ♘c7# [C]
1... ♙e5 **a** 2. ♘e7# [A]
1... ♖e4! **b**
1. ♙c7? [C] hr. 2. ♘e7# [A]
1... ♖e4 **b** 2. ♙c4# [B]
1... ♙:c5! **c**
1. ♙b6! hr. 2. ♘c7#
1... ♙e5 **a** 2. ♘e7# [A]
1... ♖e4 **b** 2. ♙c4# [B]
1... ♙b5 2. ♙:c6#

Cyklická zámena funkcie polí + Hanneliusova téma

Ďalšie príklady sú uvedené v prednáške Štefana Sovíka *Cyklus zámeny funkcie polí – bielym (Zabudnutá téma?)*.

Cyclic change of square functions + Hannelius theme

Additional examples will be shown in a lecture by Štefan Sovík *Square functions change cycle – with white (Forgotten theme?)*

Mariánka 2017 – h#2, C 26.8.2017, 20:00

Pomocný mat druhým ťahom. Minimálne dve fázy, ktoré v matovej pozícii využívajú väzbu čierneho kameňa. Ten však nestojí tesne pri kráľovi, ale je od neho vzdialený najmenej o tri polia po ortogonále (napríklad ♖d2 a priviazaná ♚d5 alebo ♚d6 atd.) alebo po diagonále (napríklad ♔c2 a priviazaná ♜f5 alebo ♜g6.). U matu s viacerými väzbami stačí, aby podmienku spĺňal jeden z nich. Exopodmienky a exofigúry nie sú prípustné, tvorba dvojníkov nie je ničím obmedzená. Rozhodcom súťaže je Ladislav Packa, Slovensko.

Turnaj je primárne určený účastníkom festivalu Mariánka 2017, no do súťaže budú pripustené i skladby zaslané mailom *na adresu laco.packa@gmail.com*. Príklady nižšie.

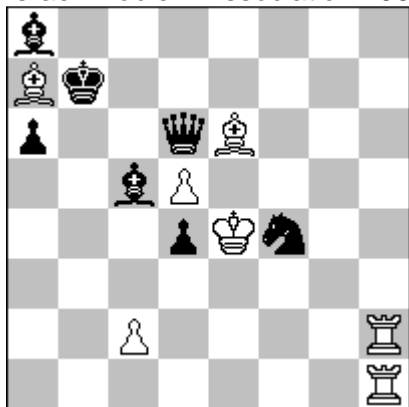
Helpmate in 2 moves. At least 2 phases with mate position utilizing pin of a black unit standing at least 3 squares away from the black king, either orthogonally (e.g. ♖d2 and pinned ♚d5 or ♚d6 etc.) or diagonally (e.g. ♔c2 and pinned ♜f5 or ♜g6). In the multiple-pin mate position it suffices to have one thematical pin. Fairy conditions and fairy pieces are not allowed. It is possible to use any twinning methods. Judge: Ladislav Packa, Slovakia.

The tourney is primarily intended for Mariánka 2017 festival participants, but it is possible also to participate by e-mail *to laco.packa@gmail.com*. Examples below.

György Bakcsi

II.cena

Israel Problem Association 1961



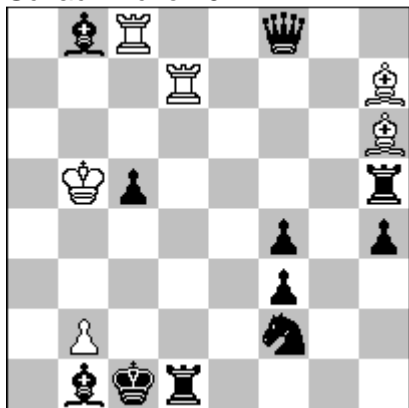
h#2 (7+7)

a) 1. ♙a3 ♜b1+ 2. ♚b4 ♜h7#, b) ♙a7→b8, 1. ♚f8 ♜h7+ 2. ♙e7 ♜b1#.

Franz Pachi

VII.cena

Schach-Echo 1977



h#2 (6+11)

a) 1. ♚d6 ♜e8 2. ♙d2 ♙f4#, b) ♙b2→a2, 1. ♚f5 ♙g7 2. ♙c2 ♜c5#.

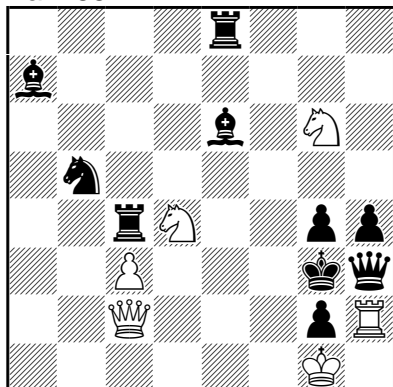
TT skladateľský turnaj samomatov „Marianka 2017“:

V 2-tahovom samomate sa čierny bráni proti hrozbe minimálne dvomi obranami na rovnakom poli. Prípustné sú zvodnosti, viac riešení a pod.

Príklad č. 1

Jozef Havran,

PaM 88



s#2 (6+10)

1...J:d4 2.Dd3+Jf3#, 1...V:d4 2.Dd3+ V:d3#, S:d4+ 2.Df2+ S:f2#

1.Dc1! hr. 2. V:g2+ D:g2#

1...J:d4 2.De3+Jf3#

1...V:d4 2.Df4+ V:f4#

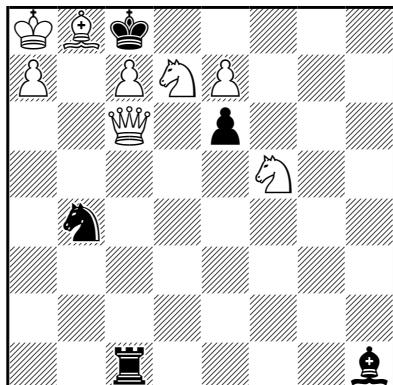
1...S:d4+ 2.De3+ S:e3#

1...Sd5 2.De1+V:e1#

Príklad č. 2

K. Seetharaman a N. Velmurugan

Kobulchess 2017



s#2 (8+5)

1...J:c6 2.e8D+ J:d8, 1...V:c6 2.Jb6+ V:b6#

1.Jf8? hr. 2.Db7+ S:b7#

1...J:c6 2.e8V+ Jd8#

1...V:c6 2.Jd6+ V:d6#, 1...Jd5!

1.e8S! hr. 2.Db7+ S:b7#

1...J:c6 2.Je7+ J:e7#

1...V:c6 2.Jd6+ V:d6#

1..Jd5 2.Jb6+V:b6#

Marianka 2017, oddelenie exoúloh, C 26.8.2017, 21.00 hod.

Rozhodca: Emil Klemanič, len pre účastníkov Festivalu Marianka 2017.

Dvojťahové úlohy rôznych oddelení, napr. #2, s#2, h#2, hs#2, r#2, atď.

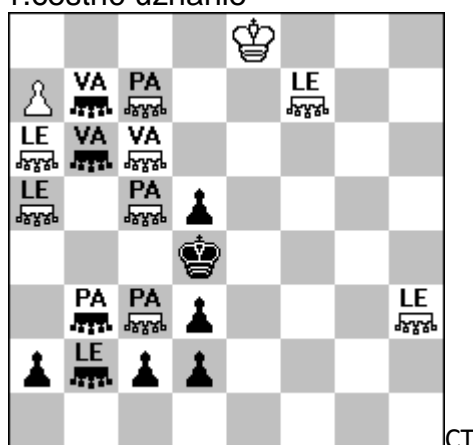
V pozícii na diagrame sa nachádzajú len kráľi, pešiaci a predpísané exofigúry jedného typu (rodiny). Predpísané sú exofigúry typu cvrček, lion a čínske, a to tieto: Leo, Pao, Vao, Nao, Rao (analogicky u cvrčkov a lionov). Miešanie typov exofigúr nie je prípustné. Prípadná premena na ortodoxnú figúru je prípustná, ale z pohľadu rozhodcu nežiadúca. Prítomnosť kráľov na šachovnici je nevyhnutná, pešiakov samozrejme nie.

Príklad:

Emil Klemanič

27 - Spišská Borovička, C.6.8.2015

1.čestné uznanie



#2

(10+10)

1.LEO:a2? – 2.LEOfd7x

1....PAOb4(a),PAOb5(b) 2.LEOhd7(B),PAOd7(C)x

1....PAOa3!

1.LEOa3! – 2.LEOhd7x(B)

1....PAOb4(a),PAOb5(b) 2.PAOd7(C),LEOfd7(A)x

Hrozbová Lačného téma, resp. Šedejov cyklus s matmi na jednom poli.